

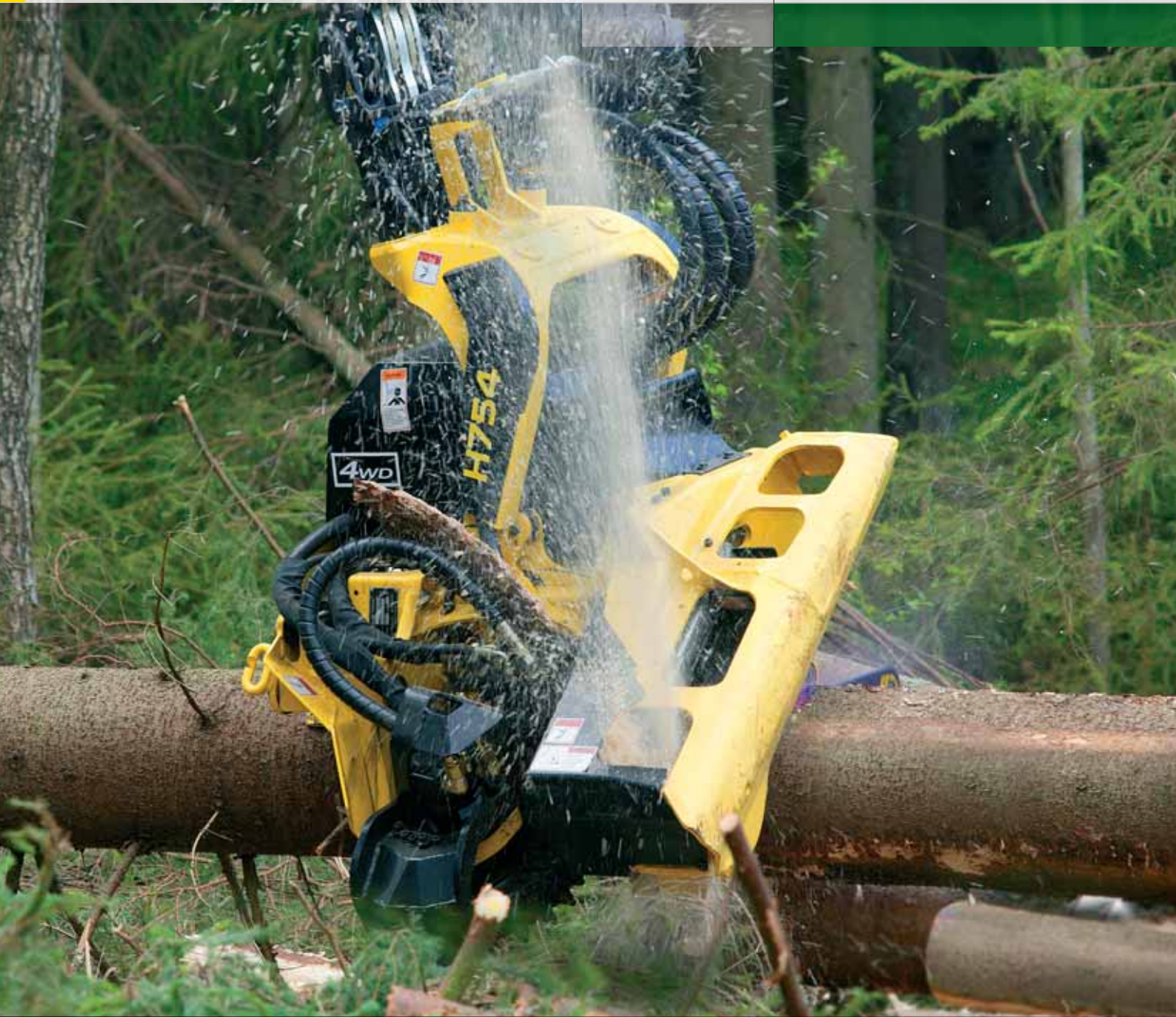


JOHN DEERE

FORSTMASCHINEN

# H754

HARVESTERAGGREGAT



Das John Deere H754 ist ein Allround-Harvesteraggregat mit geringem Gewicht, das von der frühen Durchforstung bis hin zu Verjüngungshieben für ein breites Einsatzspektrum entwickelt wurde.

Sein kurzes Rahmenkonzept ermöglicht ein ausgezeichnetes Leistungs-Gewichts-Verhältnis. Die leistungsstarke und perfekt positionierte Sägeeinheit des H754 sorgt dafür, dass die Stämme effizient gefällt und abgelängt werden.

Der einzigartige kontinuierliche 4-Walzantrieb mit hydraulisch gekoppelten Vorschubwalzen und mechanischer Differentialsperrung gewährleistet einen griffigen und schnellen Vorschub.

Aufgrund seines kurzen Rahmens und der hervorragenden Anordnung der Entastungsmesser ist das John Deere H754 das ideale Aggregat für das Entasten schwieriger Stämme. Außerdem eignet sich das H754 mit einer Zusatzvorrichtung auch ausgezeichnet zur Mehrbaumbearbeitung.

Abmessungen:	Breite mit geöffnetem Aggregat	1360 mm
	Breite mit geschlossenem Aggregat	1200 mm
	Länge der Entastungseinheit	1130 mm
Gewicht:	Ohne Rotator ab	820 kg
Fällen/Ablängen:	Kettensäge mit hydraulischem Antrieb	
	Automatischer Kettenspanner	
	Max. Fäll-/Ablängdurchmesser	550 mm
	- mit SuperCut Sägeeinheit	620 mm
	Sägeschwert	640 mm
	- mit SuperCut Sägeeinheit	750 mm
	Kettentyp	10 mm
Kettengeschwindigkeit	40 m/s	
Tank für Kettenöl	6 l	
Vorschub:	4-Walzenantrieb mit vier Stahlwalzen	
	Vorschubkraft	
	mit 400/250 ccm-Motoren	17,7 kN
	mit 500/315 ccm-Motoren	22,1 kN
	mit 630/400 ccm-Motoren	27,8 kN
	Max. Vorschubgeschwindigkeit	4,5-6,0 m/s
Max. Vorschubwalzenöffnung	560 mm	
Entastung:	Entastungsmesser	4 bewegliche u. 2 feststehende Messer
	Entastungsdurchmesser von Spitze zu Spitze	400 mm
	Max. Öffnungsweite der oberen Messer	560 mm
	Max. Öffnungsweite der unteren Messer	580 mm
Hydrauliksystem:	Empfohlene Pumpenleistung	200-250 l/min
	Max. Betriebsdruck	28 MPa
Mess- und Steuersystem:	Timbermatic 300 oder TimberRite	
Zusatzausrüstung:	<ul style="list-style-type: none"> <li>• SuperCut 100 Sägeeinheit</li> <li>• Farbmarkierung, 2 Farben</li> <li>• Farbmarkierung – SuperMark, 2 oder 3 Farben</li> <li>• Stumpfbehandlungsausrüstung</li> <li>• Moipu, Mense, MTH oder V-Profil Stahlwalzen</li> <li>• Rotator und Verbindung</li> <li>• Rotatorventil</li> </ul>	<ul style="list-style-type: none"> <li>• Vorrichtung zur Mehrbaumbearbeitung</li> <li>• Hydraulisch betätigtes Längenmessrad</li> <li>• FlashCut Sägesteuerungssystem (Timbermatic 300)</li> <li>• Werkzeugkits</li> </ul>

Änderungen ohne Vorankündigung vorbehalten.

